

55-Plus™ -Monitor

Eine gebrauchsfertige Einweg-Filtereinheit für die mikrobiologische Analyse von Getränken und Prozesswasser.



Testen Sie Getränke und andere Flüssigkeiten schneller und einfacher mit 55-Plus-Monitoren von Millipore. Diese sterilisierten Einweg-Einheiten sind ein praktisches und einfach anzuwendendes System, mit dem Sie die Analysezeit für Routinetests optimieren können. Nach der Probenfiltration geben Sie einfach 2 ml flüssiges Nährmedium hinzu und wandeln das Unterteil der Einheit für die Inkubation in eine Petrischale um.

REDUZIERTER ARBEITSAUFWAND

Diese sterilisierten und gebrauchsfertigen Einweg-Einheiten erfordern kein Waschen und Autoklavieren von Filtertrichtern. Die Vorbereitungs- und Handhabungszeit ist deutlich reduziert, und vor dem Testen muss kein Filter montiert werden.

SCHNELLERE PROBENVERARBEITUNG

55-Plus-Monitore besitzen eine 50 % größere Filterfläche als konventionelle 47-mm-Filterhalter und -einheiten und ermöglichen daher höhere Fließraten.

Vorteile

- Praktisch und einfach anzuwenden
- Sterilisierte, gebrauchsfertige Einheiten sparen Zeit und Kosten

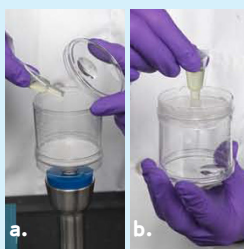
Eine wässrige Probe kann mit dem 55-Plus-Monitor in 5 einfachen Schritten verarbeitet werden:



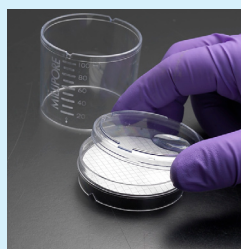
Schritt 1 Setzen Sie einen 55-Plus-Monitor auf den Vakuumständer.



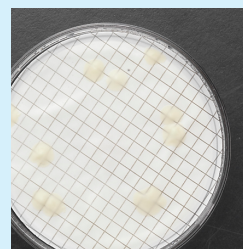
Schritt 2 Füllen Sie die Probe in den Trichter und legen Sie Vakuum an, um die Probe zu filtrieren. Je nach Probeneigenschaften ist ggf. ein Spülschritt erforderlich.



Schritt 3 Geben Sie das flüssige Nährmedium hinzu:
a. Von oben: Geben Sie das Medium direkt in den Filtertrichter und legen Sie danach Vakuum an, um das Nährmedium in die Kartonscheibe zu saugen.
b. Von unten: Drehen Sie den Monitor um und applizieren Sie das Medium durch die Bodenöffnung des Unterteils.



Schritt 4 Ändern Sie die Filtereinheit in eine Petrischale, indem Sie den Trichter abnehmen, den Deckel wieder aufsetzen und die Kappe an der Bodenöffnung anbringen.



Schritt 5 Inkubieren Sie die Schale umgedreht bei der geeigneten Temperatur für die angemessene Zeit. Nach Abschluss der Inkubation untersuchen und zählen Sie die Kolonien.

SPEZIFIKATIONEN

55 Plus-Monitore

Materialien

Trichter, Deckel und Unterteil:	Styren
Kappe:	Polyethylen
Membran:	Zellulosemischester
Kartonscheibe:	Zellulose

Filtrationsfläche 21,1 cm²

BESTELLUNGEN UND TECHNISCHE UNTERSTÜTZUNG

Weitere Informationen erhalten Sie bei der nächstgelegenen Millipore-Niederlassung:

Ihre nächstgelegene Millipore-Niederlassung finden Sie online unter: www.millipore.com/offices

Im Internet: www.millipore.com

Technischer Kundendienst: www.millipore.com/techservice



www.millipore.com/offices

ADVANCING LIFE SCIENCE TOGETHER™
 Forschung. Entwicklung. Produktion.

BESTELLINFORMATIONEN

55-Plus-Monitore

Beschreibung		Bestellnummer
55-Plus-Monitore, 50/Pkg.	0,45 µm, schwarz	JBRMHBG05505
	0,45 µm, weiß	JBRMHWG05505
	0,8 µm, schwarz	JBRMABG05505
Anschlussadapter für 55-Plus-Monitore, 5/Pkg.		JBRM00005505

Nährmedien

2-ml-Ampullen mit Flüssigmedium, 50/Pkg

Art des Mediums	Anwendung	Bestellnummer
TGE-Medium	Gesamtkeimzahl	MHA000P2T
m-Grün-Medium	Hefen und Schimmelpilze	MHA000P2M
m-Endo-Medium	Gesamtcoliforme Keime	MHA000P2E
m-FC-Medium	Fäkalcoliforme Keime	MHA000P2F

Zahlreiche andere Medienarten sind erhältlich. Wenden Sie sich direkt an Millipore oder besuchen Sie unsere Website.

Millipore ist eine eingetragene Marke der Millipore Corporation. 55-Plus, das M-Logo und Advancing Life Science Together sind Marken der Millipore Corporation.
 Lit.-Nr. DS1063DE00 Rev. C Gedruckt in der E.U. 04/09 PM-SBU-09-01406
 © 2009 Millipore Corporation, Billerica, MA 01821, U.S.A.
 Alle Rechte vorbehalten.