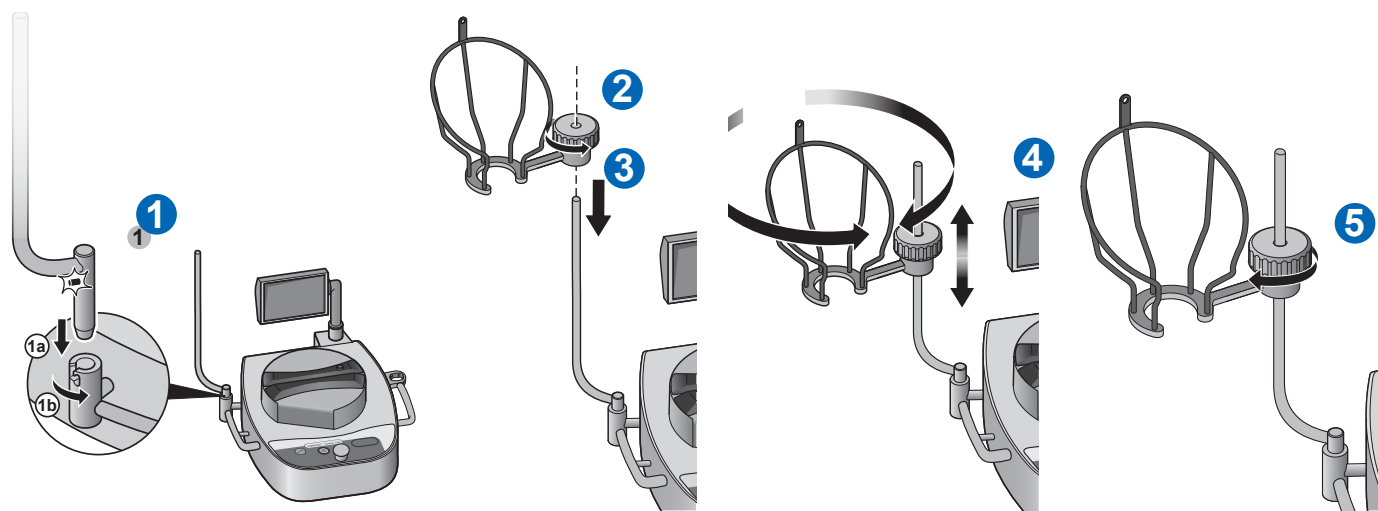
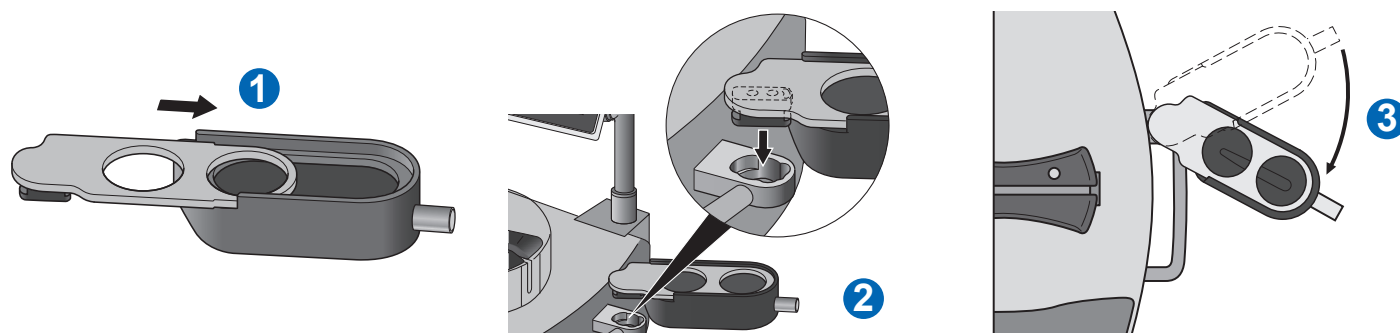


Pompa Steritest™ Symbio - Guida rapida al primo impiego

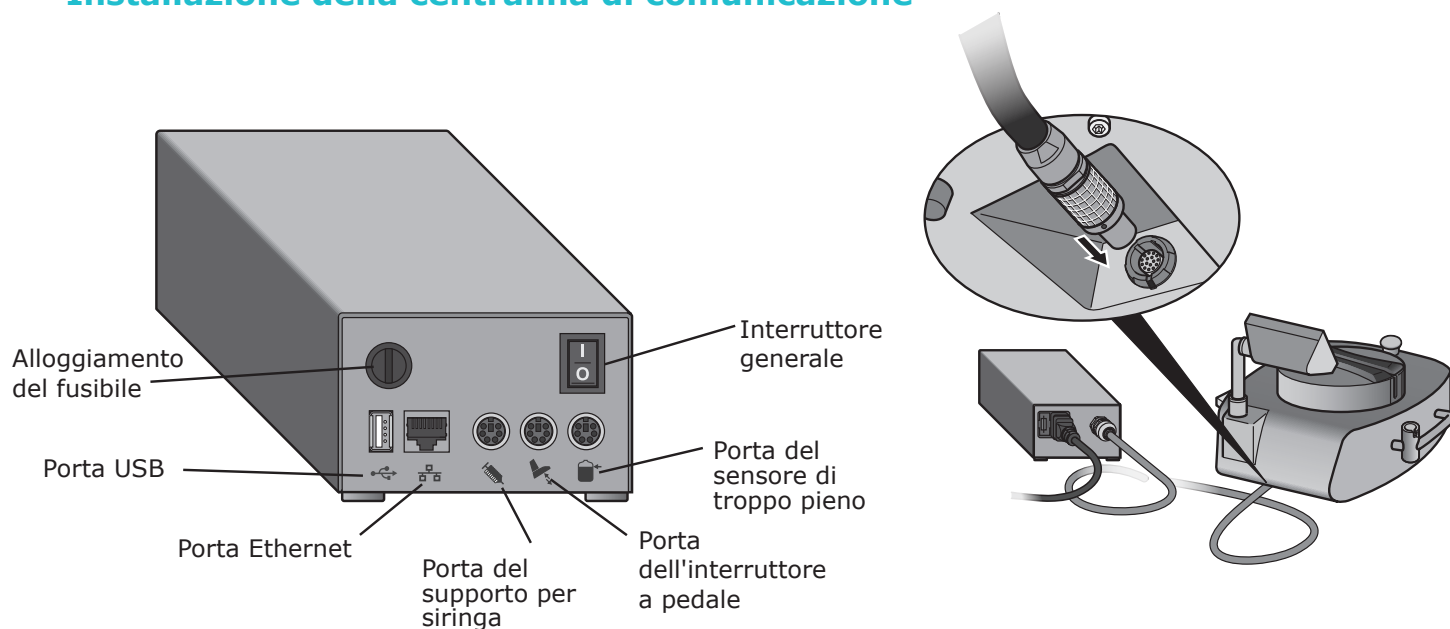
Installazione del portaflaconi



Installazione della vaschetta di drenaggio



Installazione della centralina di comunicazione



Panoramica del pannello di controllo della pompa



Premere l'interruttore per accendere e spegnere la pompa.



Premere il tasto Apri/ Chiudi per aprire e chiudere la testa della pompa.



Premere i tasti Avanti e Indietro per compiere diverse operazioni.



Ruotare e premere la manopola di regolazione per effettuare diverse operazioni.

Accensione della pompa

Accendere la centralina di comunicazione, premendo l'interruttore generale (Posizione 1).

Accendere la pompa, premendo il tasto  e tenendolo premuto per qualche secondo.

Sullo schermo vengono prima visualizzati i dispositivi della gamma Steritest™ e, quindi, la schermata di avvio.

Alla prima accensione della pompa, e ogni volta che la pompa viene accesa prima dell'attivazione del certificato, appare la schermata da cui è possibile attivarlo.

NOTA: una volta attivato il certificato, dopo la schermata di avvio viene subito visualizzata la schermata "Autotest".




per rispondere "Sì" se la pompa è installata e pronta per essere qualificata. Seguire le istruzioni, per attivare il certificato della pompa. In questo modo si riavvia un nuovo conto alla rovescia fino alla calibrazione successiva (a 12 mesi di distanza).



per rispondere "No" se la pompa non è pronta per la qualifica. Viene visualizzata la schermata "Autotest" e il conto alla rovescia resta impostato sulla data di calibrazione presso il sito produttivo.

Completato l'autotest, appare la schermata "Accessori e dispositivi d'origine dei dati".

Un simbolo ✓ in una casella di controllo indica che un accessorio o un dispositivo per la trasmissione dei dati è connesso alla centralina di comunicazione.

Premere . Viene visualizzata la schermata principale.

Dalla schermata principale, è possibile:

- scegliere la Modalità Standard, per utilizzare la pompa con la procedura manuale
- scegliere la Modalità Metodo Analitico, per utilizzare la pompa con procedure predefinite
- scegliere il menù Configurazione, per configurare i parametri della pompa ed i suoi accessori e per caricare nella pompa dei metodi analitici nella pompa.

